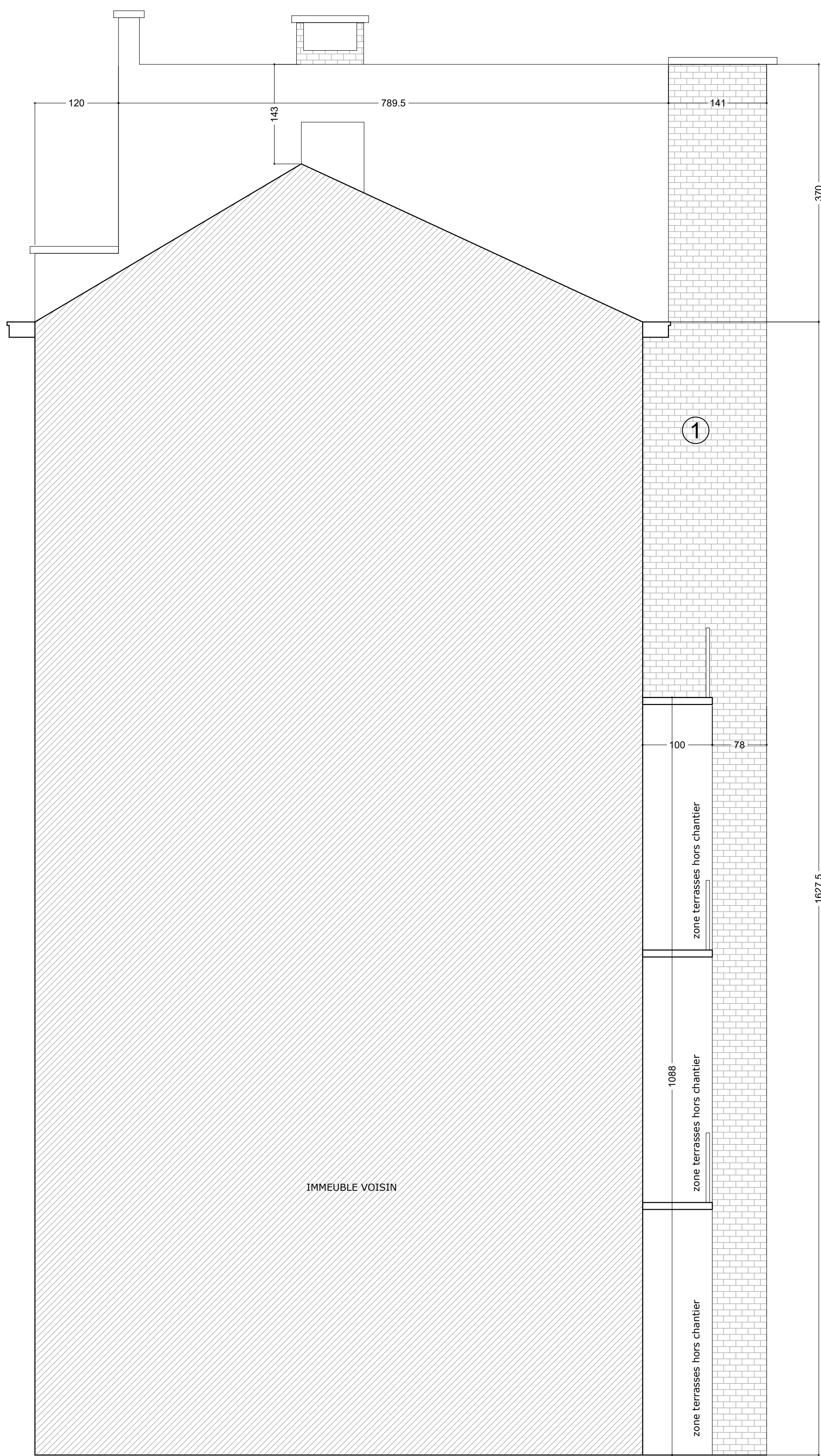


PLAN ETAGE TYPE
dimensions à vérifier sur place
documents réalisés sur base situation de droit

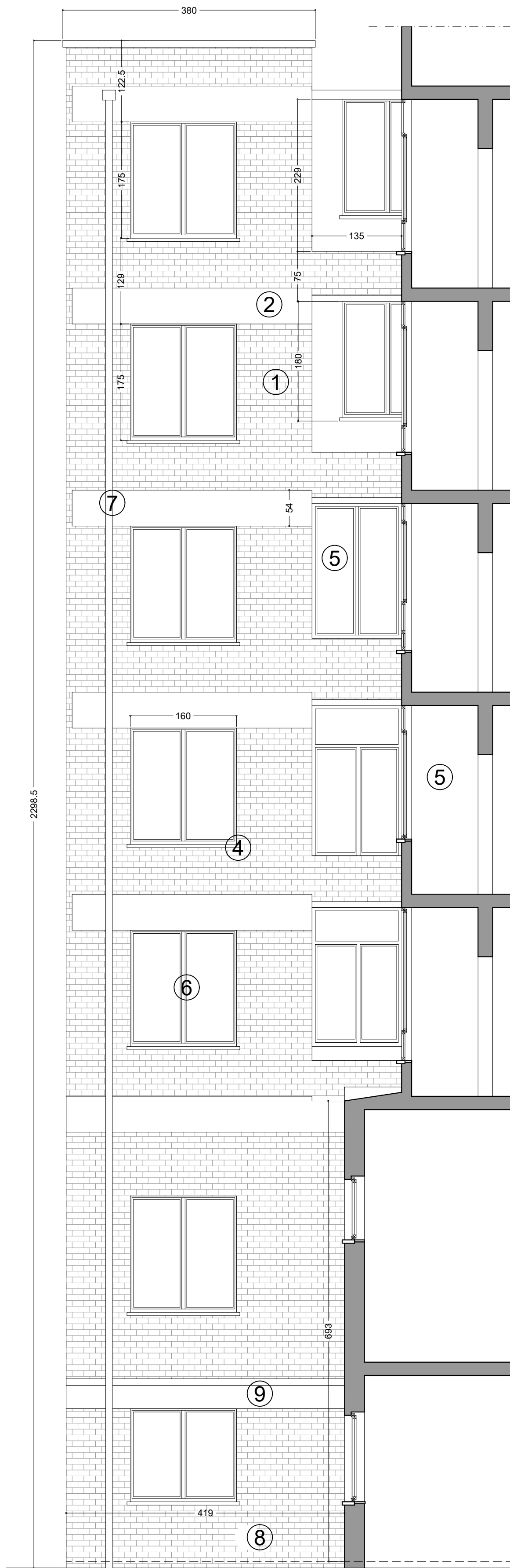


FACADE PIGNON DROIT
dimensions à vérifier sur place
documents réalisés sur base situation de droit



FACADE ARRIERE
dimensions à vérifier sur place
documents réalisés sur base situation de droit

- LÉGENDE MATÉRIAUX :
- 1 Revêtement en briques ton rouge
 - 2 Bandeau en ciment ton beige
 - 3 Linteau en béton
 - 4 Seuil de fenêtre en béton
 - 5 Terrasses fermées
 - 6 Châssis PVC ton blanc
 - 7 Descente d'eau pluviales en PVC
 - 8 Revêtement en briques ton blanc
 - 9 Bandeau en béton



FACADE ARRIERE LATÉRALE
dimensions à vérifier sur place
documents réalisés sur base situation de droit

LEGENDE

IND. DAT. MODIFICATION / WUZIGING

ACP Champs Elysées 18D

objet
Isolation façades arrières et pignon droit

projet
province : Bruxelles
commune : 1050 Ixelles
adresse : Rue des Champs Elysées 18d & Chaussée d'Ixelles 227

modification	stade	échelle	n° dossier
	PU	1/50	2734
titre	date	n° de plan	indice
Plan étage type, élévations Existante	27.05.2026	02/03	